

**Beräknad tillrinningsenergi för vecka 2023-29 blev 1 497 GWh, vilket är 92 % av medianvärdet under perioden 1960-2022.**

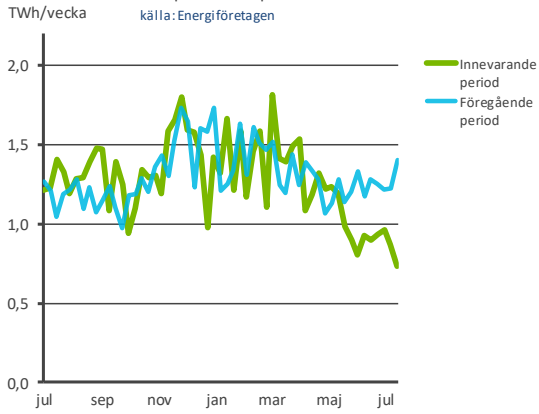
**Det totala magasinets energiinnehåll är beräknat till 22 731 GWh denna vecka.**

**Magasinsändring under veckan från 64,6 % till 66,8 % (vid veckans slut).**

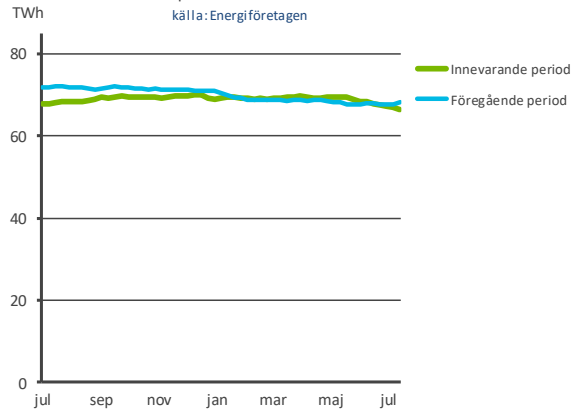
**Medelvärdet för magasin-fyllnaden under perioden 1960-2022 är 77,9 %.**

| Elområde | Procent | GWh    |
|----------|---------|--------|
| SE1      | 60,2    | 8 911  |
| SE2      | 73,0    | 11 437 |
| SE3      | 68,6    | 2 279  |
| SE4      | 46,3    | 104    |

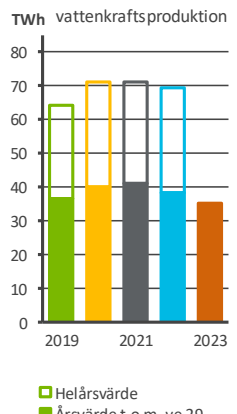
Vattenkraftsproduktion per vecka  
källa: Energiföretagen



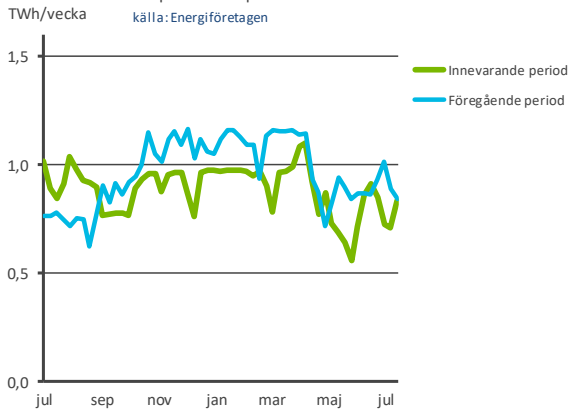
Vattenkraftsproduktion summa 52 veckor  
källa: Energiföretagen



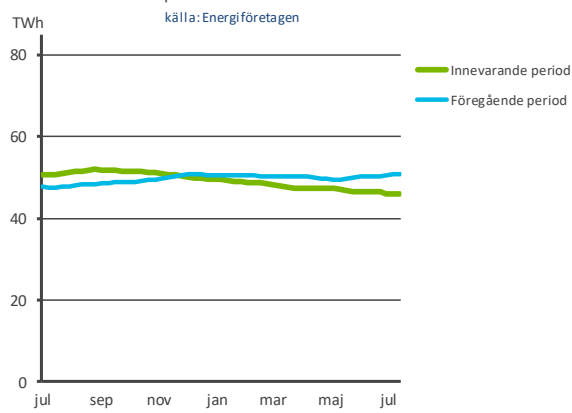
Akkumulerad vattenkraftsproduktion



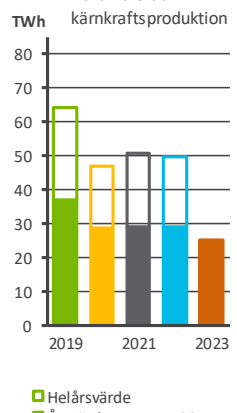
Kärnkraftsproduktion per vecka  
källa: Energiföretagen



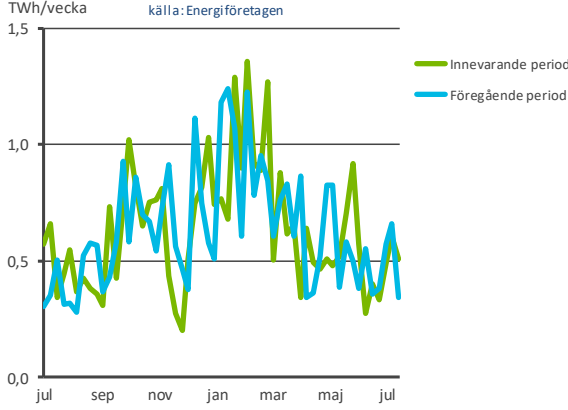
Kärnkraftsproduktion summa 52 veckor  
källa: Energiföretagen



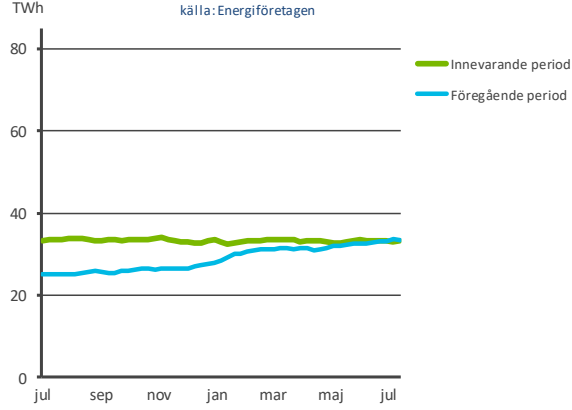
Akkumulerad kärnkraftsproduktion



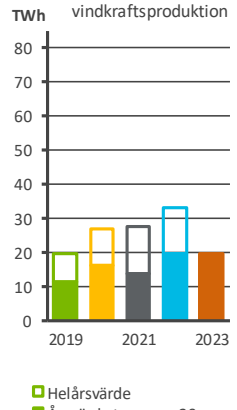
Vindkraftsproduktion per vecka  
källa: Energiföretagen



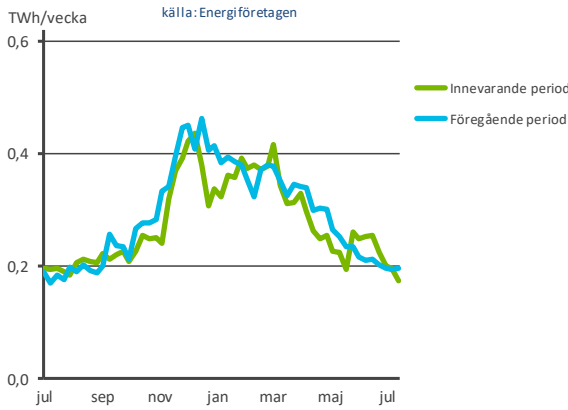
Vindkraftsproduktion summa 52 veckor  
källa: Energiföretagen



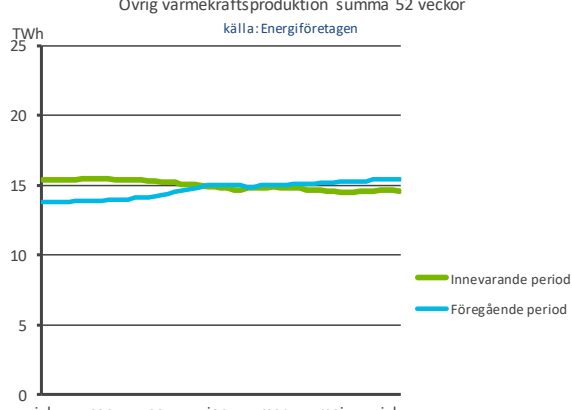
Akkumulerad vindkraftsproduktion



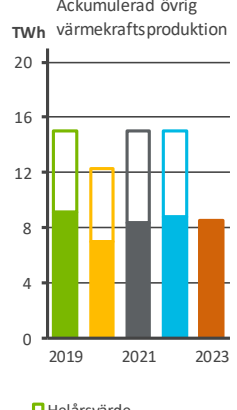
Övrig värmekraftsproduktion per vecka  
källa: Energiföretagen

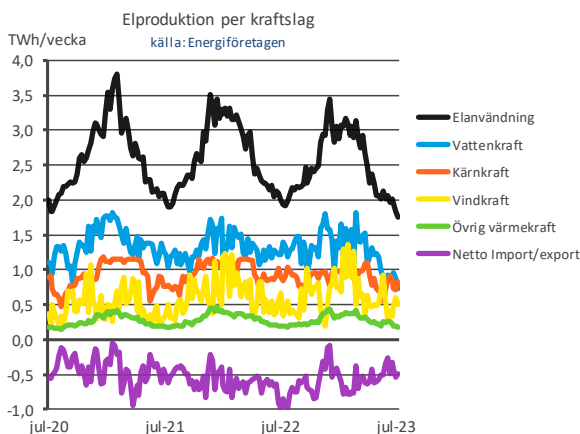
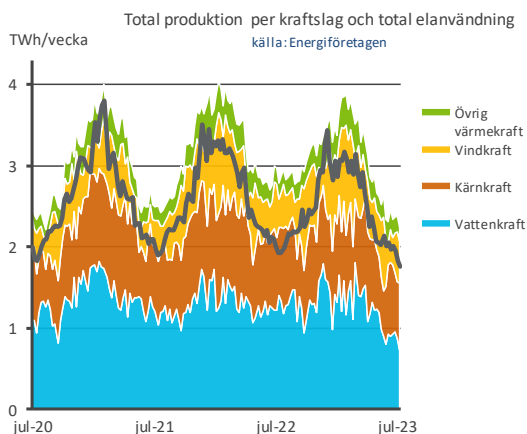
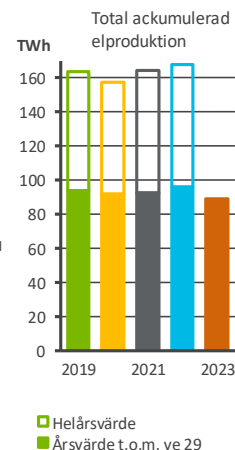
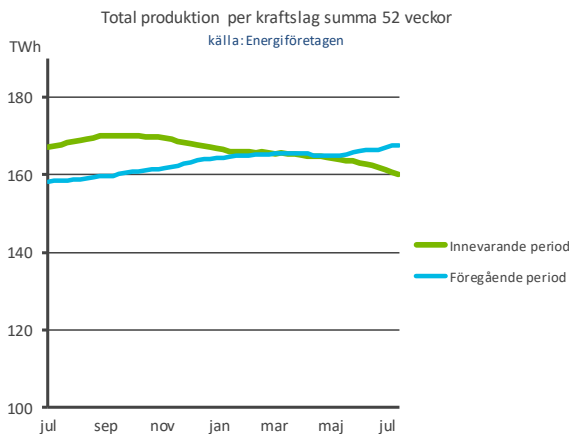
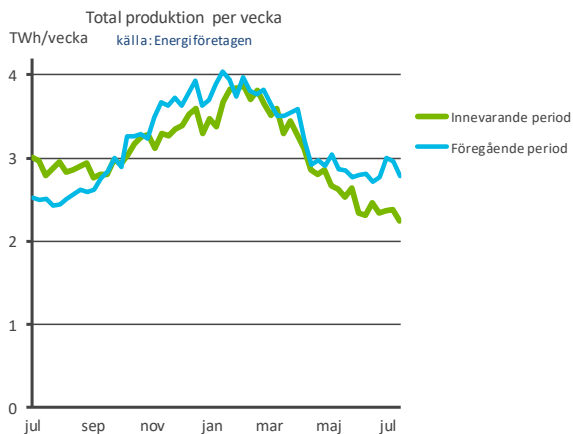


Övrig värmekraftsproduktion summa 52 veckor  
källa: Energiföretagen



Akkumulerad övrig värmekraftsproduktion





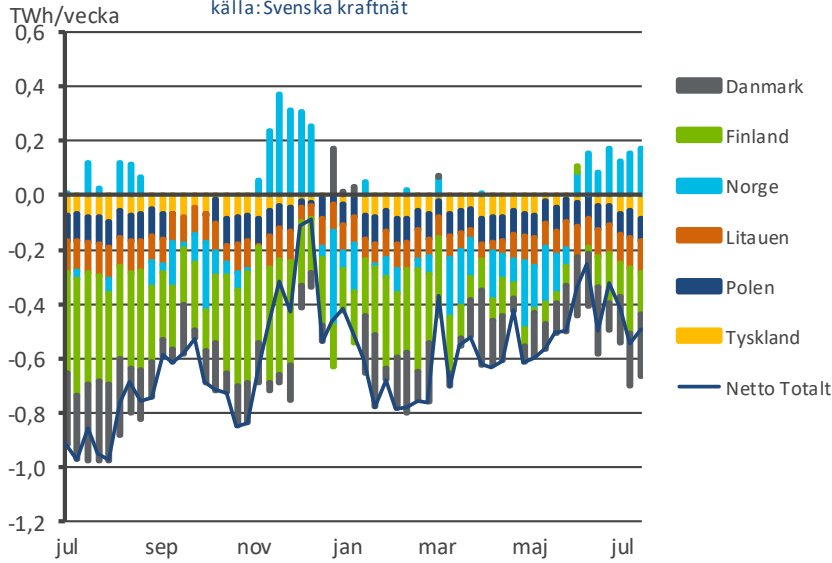
Tabell 1

Sverige

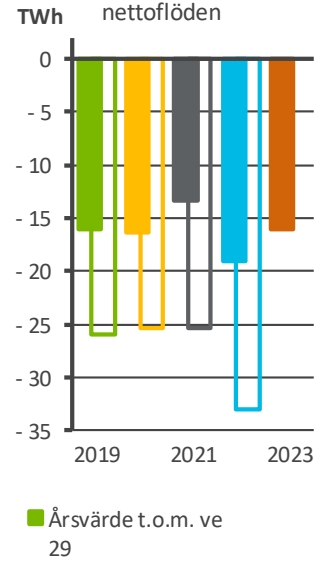
|   | Vattenkraft       | Vindkraft          | Kärnkraft          | Övrig värmekraft  | Total produktion    |            |
|---|-------------------|--------------------|--------------------|-------------------|---------------------|------------|
| 2021-28   | 1 211             | 352                | 763                | 171               | 2 497               | GWh        |
| 2021-29   | 1 044             | 502                | 782                | 184               | 2 512               | GWh        |
| 2022-28   | 1 223             | 660                | 889                | 194               | 2 965               | GWh        |
| 2022-29   | 1 402             | 345                | 843                | 196               | 2 786               | GWh        |
| 2023-28   | 869               | 607                | 709                | 196               | 2 380               | GWh        |
| <b>2023-29</b>  | <b>732 (-48%)</b> | <b>510 (48%)</b>   | <b>832 (-1%)</b>   | <b>174 (-12%)</b> | <b>2 247 (-19%)</b> | <b>GWh</b> |
| <i>Siffror inom parantes är innevarande år i förhållande till föregående år</i> |                   |                    |                    |                   |                     |            |
| Ack <sup>1</sup> t.o.m.2021-29  | 41,2              | 13,82              | 29,0               | 8,4               | 92,3                | TWh        |
| Ack t.o.m.2022-29   | 38,4              | 19,68              | 29,1               | 8,8               | 95,9                | TWh        |
| <b>Ack t.o.m.2023-29</b>  | <b>35,4 (-8%)</b> | <b>19,72 (0%)</b>  | <b>25,3 (-13%)</b> | <b>8,5 (-3%)</b>  | <b>88,9 (-7%)</b>   | <b>TWh</b> |
| <sup>1</sup> Ackumulerat summavärde från årets början                           |                   |                    |                    |                   |                     |            |
| Summa 52 <sup>2</sup> veckor t.o.m. 2021-29                                     | 72,0              | 25,18              | 47,6               | 13,8              | 158,6               | TWh        |
| Summa 52 veckor t.o.m. 2022-29  | 68,2              | 33,42              | 50,7               | 15,4              | 167,7               | TWh        |
| <b>Summa 52 veckor t.o.m. 2023-29</b>   | <b>66,3 (-3%)</b> | <b>33,28 (-0%)</b> | <b>45,9 (-9%)</b>  | <b>14,6 (-5%)</b> | <b>160,2 (-4%)</b>  | <b>TWh</b> |
| <sup>2</sup> Rullande årsvärde summa av 52 veckor                               |                   |                    |                    |                   |                     |            |

Netto kraftflöden till och från Sverige

källa: Svenska kraftnät

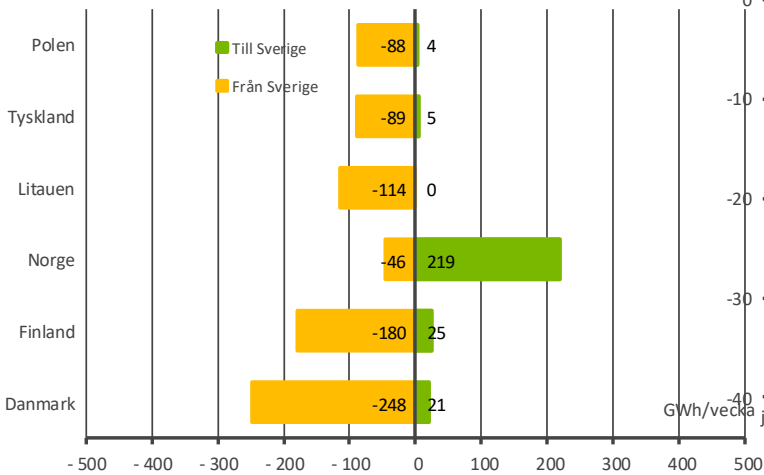


Totala ackumulerade nettoflöden



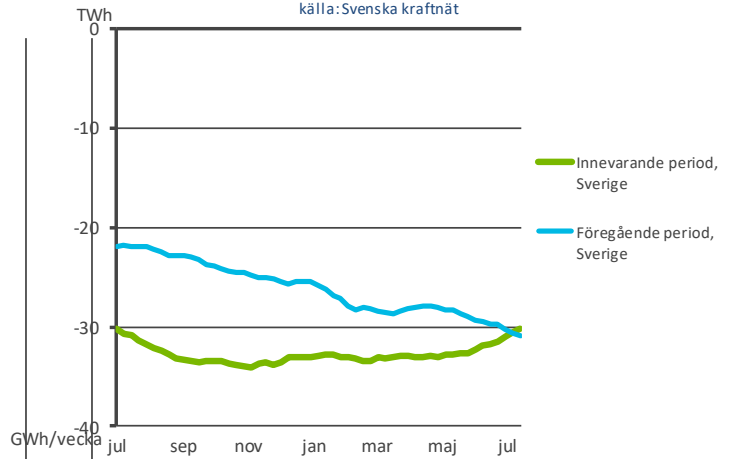
Kraftflöden till och från Sverige v.8

källa: Svenska kraftnät

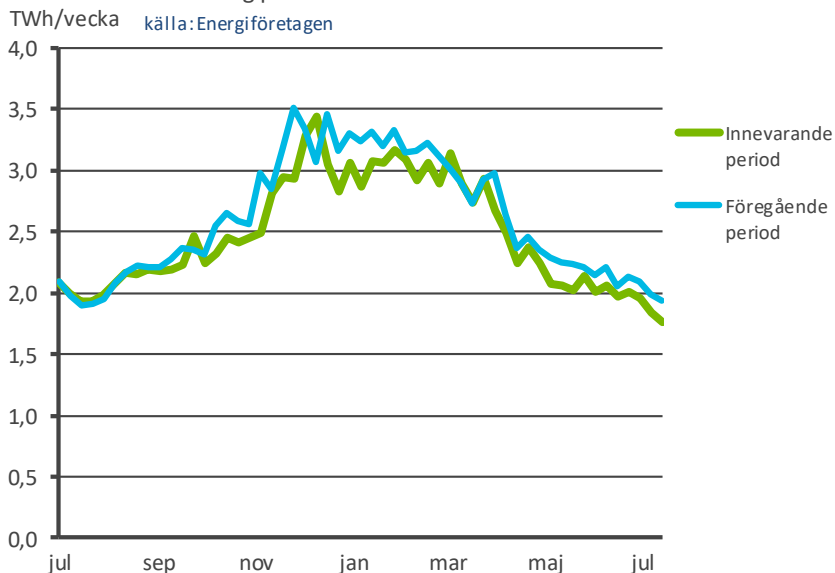


Netto kraftflöden till och från Sverige

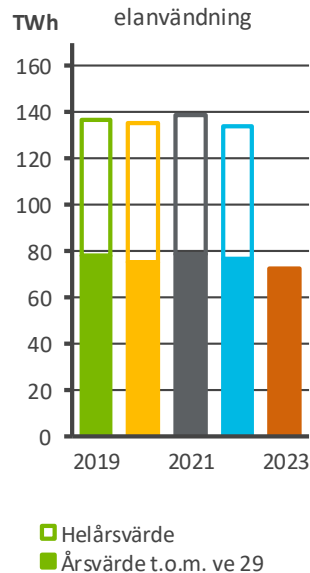
källa: Svenska kraftnät



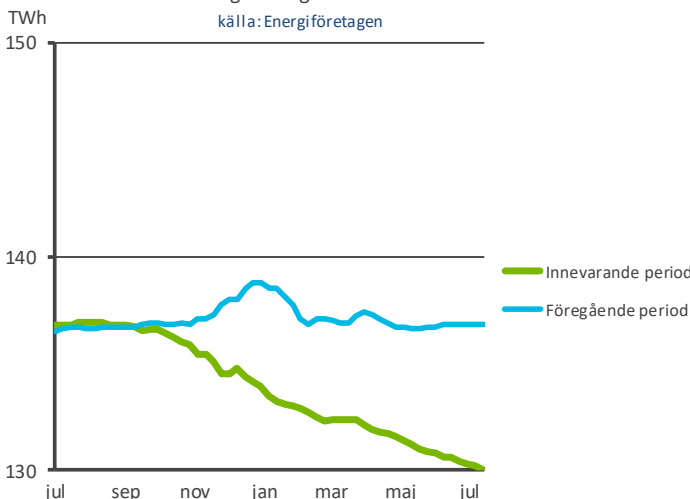
Elanvändning per vecka



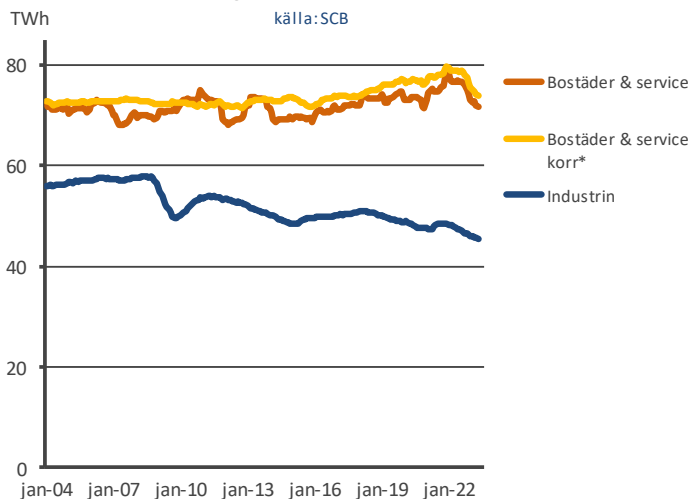
Total ackumulerad elanvändning



Elanvändning i Sverige summa 52 veckor



Elanvändning rullande tolv månadersvärde



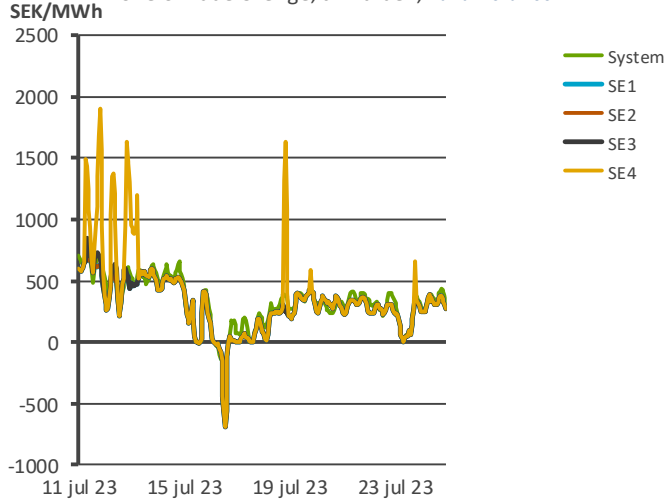
\* temperaturkorrigerad elanvändning

Tabell 2  
Sverige

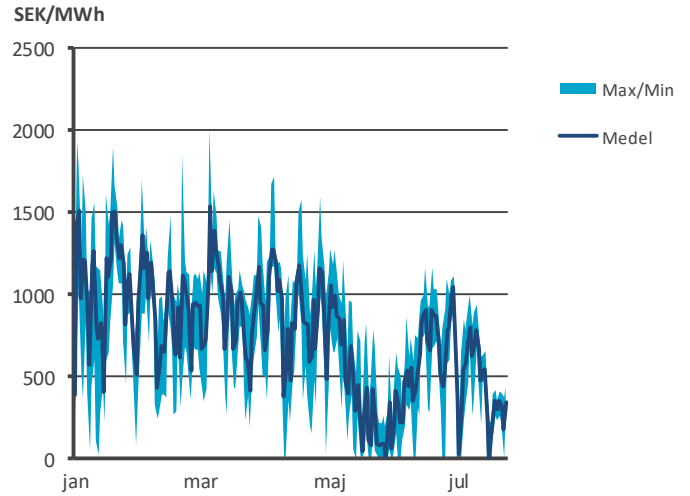
|   | Total<br>produktion | Netto<br>import/export | Elanvändning       |                     |            |
|---|---------------------|------------------------|--------------------|---------------------|------------|
|   |                     |                        | Utfall             | Temp. Korr.         |            |
| 2021-28   | 2 497               | -517                   | 1 980              | 1 980               | GWh        |
| 2021-29   | 2 512               | -613                   | 1 899              | 1 899               | GWh        |
| 2022-28   | 2 965               | -971                   | 1 994              | 1 974               | GWh        |
| 2022-29   | 2 786               | -853                   | 1 933              | 2 013               | GWh        |
| 2023-28   | 2 380               | -545                   | 1 835              | 1 906               | GWh        |
| <b>2023-29</b>  | <b>2 247 (-19%)</b> | <b>-492 (-42%)</b>     | <b>1 755 (-9%)</b> | <b>1 684 (-16%)</b> | <b>GWh</b> |
| <i>Siffror inom parentes är innevarande år i förhållande till föregående år</i> |                     |                        |                    |                     |            |
| Ack <sup>1</sup> t.o.m.2021-29  | 92,3                | -13,4                  | 78,9               | 81,7                | TWh        |
| Ack t.o.m.2022-29   | 95,9                | -19,0                  | 76,9               | 78,2                | TWh        |
| <b>Ack t.o.m.2023-29</b>  | <b>88,9 (-7%)</b>   | <b>-16,1 (-15%)</b>    | <b>72,8 (-5%)</b>  | <b>73,7 (-6%)</b>   | <b>TWh</b> |
| <sup>1</sup> Ackumulerat summanvärde från årets början                          |                     |                        |                    |                     |            |
| Summa 52 <sup>2</sup> veckor t.o.m. 2021-29                                     | 158,6               | -21,9                  | 136,7              | 143,3               | TWh        |
| Summa 52 veckor t.o.m. 2022-29  | 167,7               | -30,9                  | 136,8              | 139,1               | TWh        |
| <b>Summa 52 veckor t.o.m. 2023-29</b>   | <b>160,2 (-4%)</b>  | <b>-30,2 (-2%)</b>     | <b>130,0 (-5%)</b> | <b>131,2 (-6%)</b>  | <b>TWh</b> |

<sup>2</sup> Rullande årsvärde summa av 52 veckor

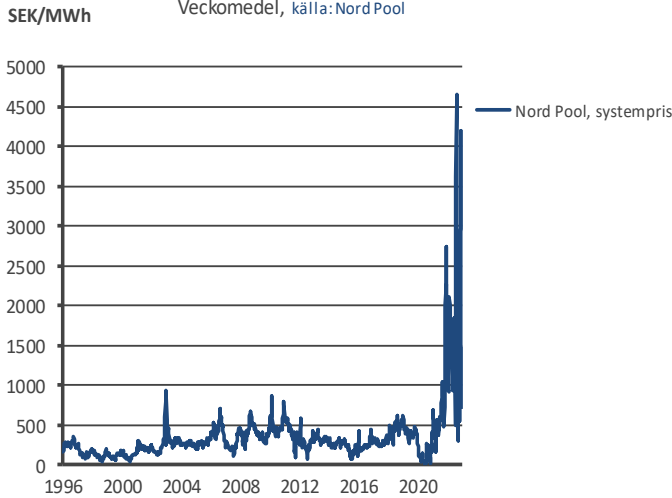
Elpris Nord Pool, Systempris och Områdespriser för elområde Sverige, timvärden, källa: Nord Pool



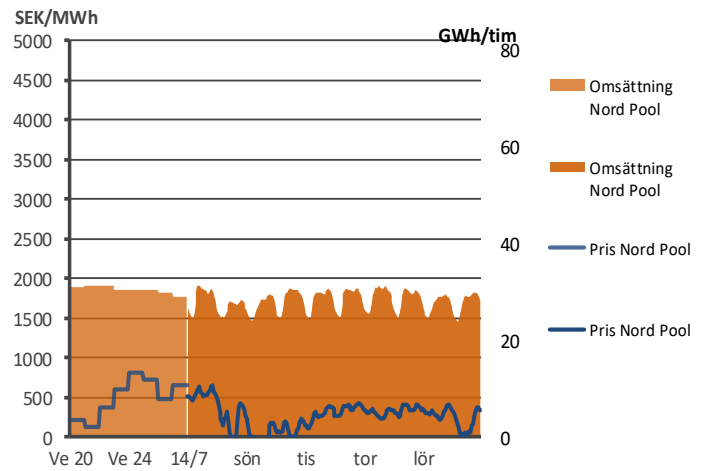
Elpris Nord Pool för spothandel Dygnsmedel, samt max - min intervall, källa: Nord Pool



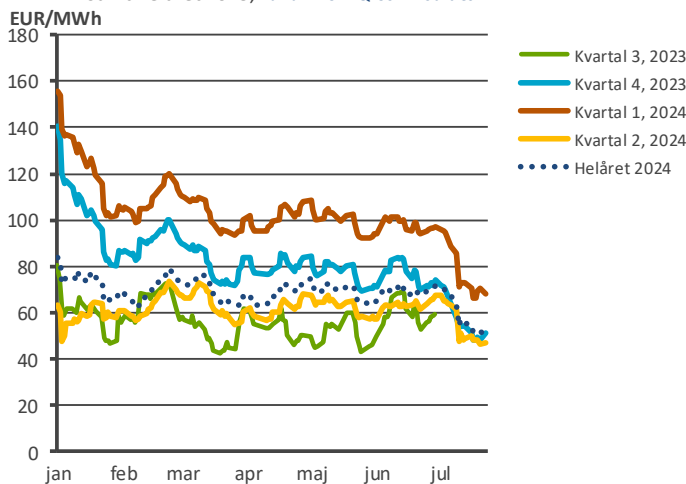
Elpris Nord Pool för spothandel Veckomedel, källa: Nord Pool



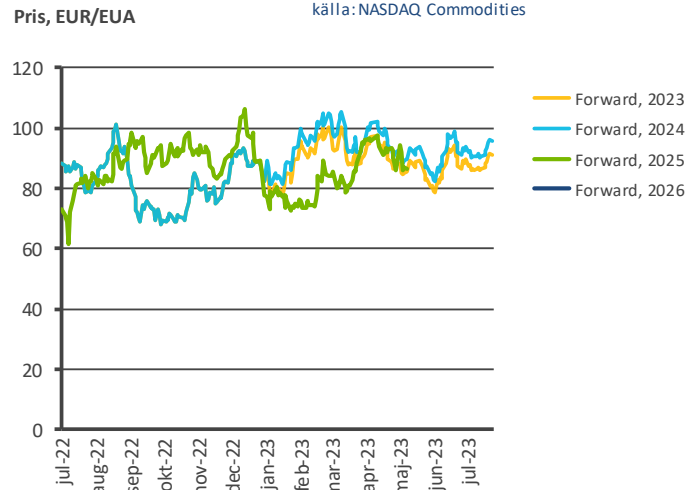
Nord Pool, priser och omsättning tidigare veckomedelvärden samt senaste timvärden, källa: Nord Pool



NASDAQ Commodities terminspriser, kvartal 2023 samt helåret 2023, källa: NASDAQ Commodities

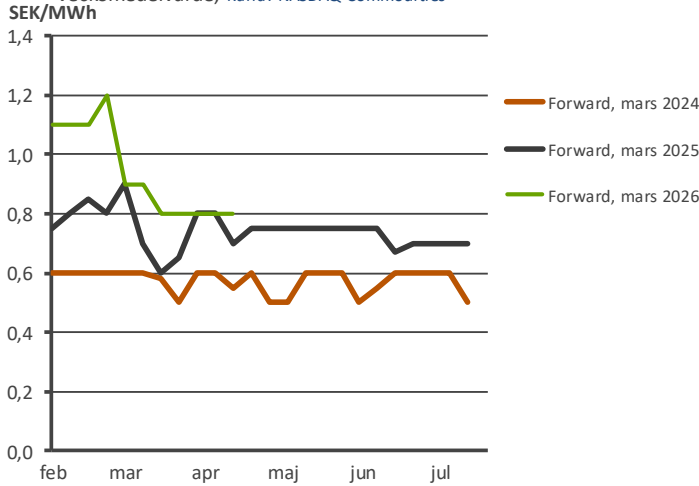


NASDAQ Commodities handel med CO2 utsläppsrätter källa: NASDAQ Commodities



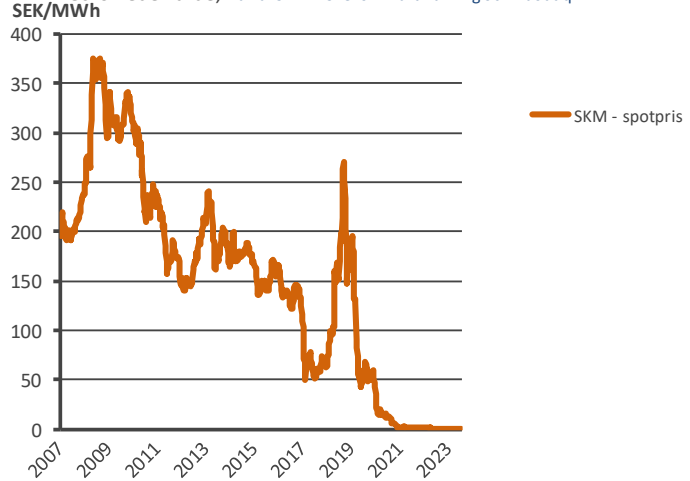
Elcertifikatspris vid forwardhandel

Veckomedelvärde, Källa: NASDAQ Commodities

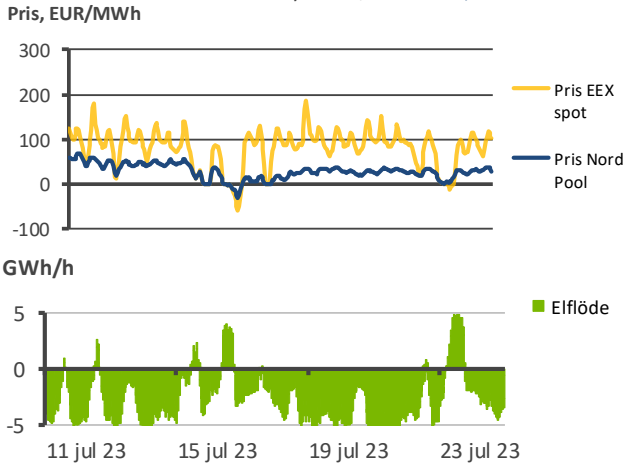


SKM elcertifikatspris vid spothandel

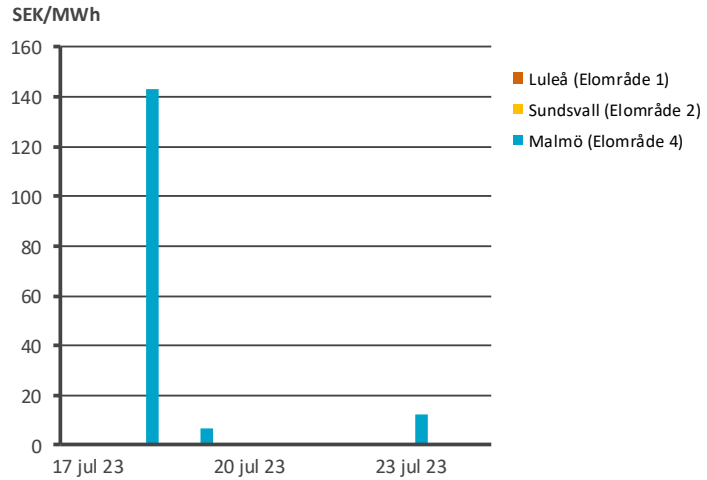
Veckomedelvärde, Källa: SKM – Svensk Kraftmäklare och Nasdaq



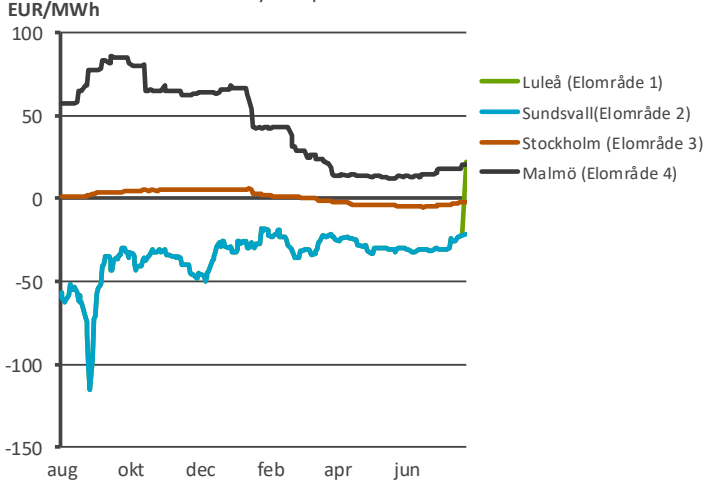
EEX och Nord Pool systempris samt det nordiska elflödet till och från Tyskland, källa: EPEX Spot och Nord Pool



Områdespriser avvikelse jämfört med Stockholm (Elområde 3), dygnsmedelvärde, källa: Nord Pool



NASDAQ, svenska EPAD-kontrakt år 2024 i förhållande till systempris källa: NASDAQ Commodities



Områdespriser avvikelse jämfört med Nord Pool systempris, dygnsmedelvärde, källa: Nord Pool

