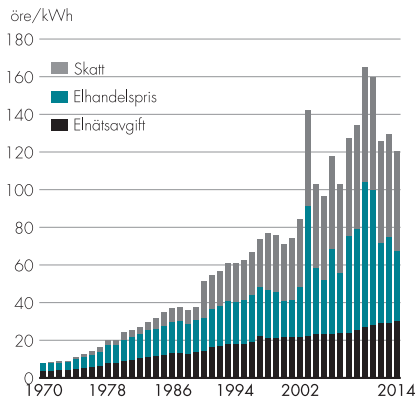


Konsumentprisets uppdelning för villakunder med elvärme och avtal om rörligt pris, löpande priser, januari respektive år



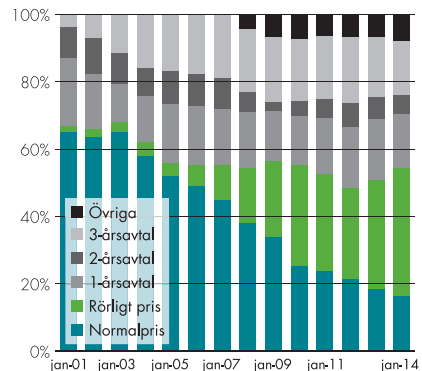
Källa: STEM och SCB

Svensk Energi – Swedenergy – AB  
101 53 Stockholm

Besöksadress: Olof Palmes Gata 31  
Tel: 08 – 677 25 00 • Fax: 08 – 677 25 06  
E-post: info@svenskenergi.se • Hemsida: www.svenskenergi.se

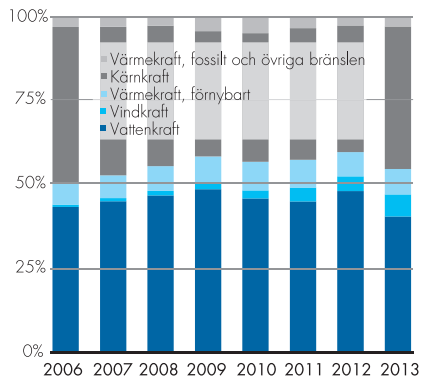
© Svensk Energi – Swedenergy – AB  
Tryck: Planograf, maj 2014  
Beställning: direkt via vår hemsida

Kundens rörlighet per januari åren 2001–2014



Källa: SCB

Utvecklingen av förnybar elproduktion åren 2006–2013



Källa: Svensk Energi

Bruttoanvändning av el. Källa: IEA

Land	Elanvändning per inv, kWh 2012	2013	Total elanvändning, TWh 2013
Island.....	52 100	56 700 ↗	17,8
Norge.....	25 800	27 300 ↗	128,7
Kanada.....	17 400	17 200 ↘	590,9
Finland.....	15 700	15 900 ↗	83,8
Luxemburg.....	16 500	15 200 ↘	7,7
Sverige.....	14 900	14 500 ↘	139,5
USA.....	13 100	13 200 ↗	4 147,6
Sydkorea.....	10 300	10 500 ↗	512,3
Australien.....	10 800	10 300 ↘	228,2
Nya Zeeland.....	10 400	9 300 ↘	40,4
Belgien.....	8 300	8 400 ↗	88,1
Österrike.....	9 000	8 300 ↘	68,3
Schweiz.....	8 700	8 300 ↘	65,8
Japan.....	7 800	7 800	992,1
Frankrike.....	7 700	7 600 ↘	497,5
Nederländerna.....	6 900	6 800 ↘	114,1
Tyskland.....	7 000	6 800 ↘	549,6
Tjeckien.....	6 200	6 200	62,8
Danmark.....	6 100	6 100	33,7
Irland.....	6 500	5 800 ↘	27,4
Spanien.....	6 000	5 800 ↘	273,5
Storbritannien.....	5 800	5 600 ↘	354,4
Italien.....	5 500	5 200 ↘	320,4
Grekland.....	4 600	4 900 ↗	53,2
Polen.....	3 700	3 800 ↗	146,0
Kina*.....	2 700	3 500 ↗	4 690,0

\*avser år 2009 respektive år 2012.

Summa elanvändning för länderna i ovanstående tabell motsvarar 64,2 procent av världen totalt år 2009.

Mättenheter

1 kilowatt (kW).....	= 1 000 watt (W)
1 megawatt (MW).....	= 1 000 kW
1 gigawatt (GW).....	= 1 000 000 kW
1 megawattimme (MWh).....	= 1 000 kilowattimmar (kWh)
1 gigawattimme (GWh).....	= 1 000 000 kWh
1 terawattimme (TWh).....	= 1 000 000 000 kWh

SVENSK  
energi



NÅGRA DATA OM  
SVERIGE OCH ENERGIN

Utgiven 2014

Utgiven av Svensk Energi  
Data gäller 2014-01-01 resp år 2013

Sveriges yta enligt SCB		449 964 km <sup>2</sup>	
odlad jord och ängsmark.....	10%		
skogar.....	50%		
berg.....	25%		
sjöar.....	10%		
städer.....	5%		
Maximilängd.....	1 574 km		
Maximbredd.....	499 km		
Folkmängd 2014-01-01 enligt SCB		9 644 864	
Per kvadratkilometer landyta.....	21		
Förvärsarbetande befolkning.....	4 705 000		
Nationalinkomster, miljoner kr, enligt SCB		2012	2013
Bruttonationalprodukt.....	3 549 709	3 634 394	
Bruttoinvesteringar.....	669 751	668 591	
Hushållens konsumtion.....	1 718 248	1 763 542	
Offentlig konsumtion.....	955 660	998 358	
Utrikeshandel, miljoner kr, enligt SCB		2012	2013
Export av varor och tjänster.....	1 722 409	1 659 228	
Import av varor och tjänster.....	1 516 359	1 455 325	

Energianvändning enligt SCB (användarnivå), TWh				
	2011	2012	2013*	
Industri	141	139	139	36%
Samfärdsel	104	102	102	26%
Bostäder, service, med mera	146	146	147	38%
<b>Summa</b>	<b>391</b>	<b>387</b>	<b>388</b>	<b>100%</b>

\*Preliminär uppgift Svensk Energi

Elanvändningens fördelning på olika konsumentgrupper, TWh, enligt SCB				
	2011	2012	2013*	
Industri	54,0	53,1	50,6	36%
Service	35,4	35,9	35,6	26%
Bostäder	41,2	42,9	42,6	31%
Förluster	9,7	11,0	10,7	8%
<b>Summa</b>	<b>140,3</b>	<b>142,9</b>	<b>139,5</b>	<b>100%</b>

\*Preliminär uppgift Svensk Energi

Elbalans, TWh Netto. Källa: SCB och Svensk Energi				
	2011	2012	2013*	
<b>Produktion inom landet</b>	<b>147,5</b>	<b>162,4</b>	<b>149,5</b>	<b>100%</b>
<b>Förnybar</b>	<b>85,0</b>	<b>97,3</b>	<b>82,0</b>	<b>54,9%</b>
Vattenkraft	66,7	78,4	60,8	
Vindkraft	6,1	7,2	9,9	
Värmekraft	12,2	11,7	11,3	7,6%
Kraftvärme fjärrvärme	6,3	5,5	5,3	
Kraftvärme industri	5,5	5,9	5,7	
Kondens	0,4	0,3	0,3	
<b>Kärnkraft</b>	<b>58,0</b>	<b>61,4</b>	<b>63,6</b>	<b>42,6%</b>
<b>Övrig värmekraft (fossilt och övriga bränslen)</b>	<b>4,5</b>	<b>3,7</b>	<b>3,8</b>	<b>2,5%</b>
Kraftvärme fjärrvärme	3,8	3,0	3,3	
Kraftvärme industri	0,4	0,4	0,2	
Kondens	0,3	0,3	0,3	
Gasturbin, diesel m m	0,01	0,01	0,01	
<b>Elanvändning inom landet</b>	<b>140,3</b>	<b>142,9</b>	<b>139,5</b>	
<b>Nätförluster</b>	<b>9,7</b>	<b>11,0</b>	<b>10,7</b>	
<b>El från grannländerna</b>	<b>14,8</b>	<b>11,7</b>	<b>15,1</b>	
<b>El till grannländerna (-)</b>	<b>-22,0</b>	<b>-31,7</b>	<b>-25,1</b>	
<b>Netto utbyte med grannländer **</b>	<b>-7,2</b>	<b>-19,6</b>	<b>-10,0</b>	

\*Preliminär uppgift Svensk Energi. \*\* Negativa värden är lika med export

Årets effekttopp 25 jan 2013 (08-09), MW		26 750	
<b>Installerad effekt per den 2014-01-01, MWel</b>			
Vattenkraft.....	16 150		
Vindkraft.....	4 470		
Kärnkraft.....	9 531		
Solkraft.....	43		
Övrig värmekraft.....	8 079		
<b>Summa</b>	<b>38 273</b>		

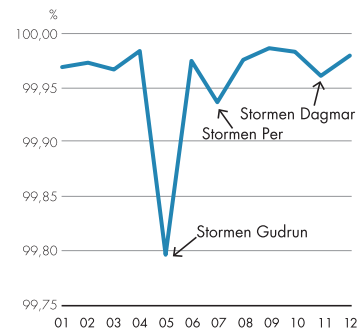
Utlandsförbindelsernas maximala överföringskapacitet, MW	
från grannländerna.....	9 725
till grannländerna.....	9 685

Ägande av elproduktion, andel av installerad effekt	
Staten (Vattenfall AB, Svenska Kraftnät).....	38%
Utländska ägare.....	38%
Kommuner.....	13%
Övriga.....	11%

## Elnät i Sverige

De lokala elnäten brukar delas upp i lågspänning (400/230 V) och högspänning (oftast 10–20 kV). Den totala ledningslängden för lågspänningsnäten i Sverige är drygt 310 000 km. Av detta är 68 000 km luftledning och 242 000 km jordkabel. Det lokala högspänningsnätet, även kallat mellanspänningsnätet, består av 87 000 km luftledning och 109 000 km jordkabel. Till lågspänningsnätet är 5,3 miljoner elanvändare anslutna och till mellanspänningsnätet är 6 500. Regionnätet ägs till stor del av tre företag. Ledningslängden är cirka 30 000 km. Det svenska stamnätet ägs av affärsverket Svenska Kraftnät och består huvudsakligen av ledningar med en spänning på 400 kV och 220 kV. Stamnätets totala ledningslängd är cirka 16 000 km. Totalt omfattar det svenska elnätet 552 000 km, varav 352 000 km är jordkabel. Om det gick att sträcka ut det svenska elnätet i en enda lång ledning skulle den räckta mer än tretton varv runt jorden (källa: Energimarknadsinspektionen, Svenska Kraftnät). Leveranssäkerheten i det svenska elnätet ligger i genomsnitt på 99,98 procent.

## Leveranssäkerhet i de svenska elnäten



Källa: Svensk Energi

De största vattenkraftstationerna, MW netto	
Harsprånget (Lule älv).....	830
Stornorrfors (Ume älv).....	591
Messaure (Lule älv).....	452
Porjus (Lule älv).....	440
Letsi (Lule älv).....	440
Ligga (Lule älv).....	343
Vrietas (Lule älv).....	325
Ritsen (Lule älv).....	320
Trängslet (Dalälven).....	300
Parsi (Lule älv).....	275
Kilforsen (Ångermanälven).....	275

Kärnkraftverken, MW netto	
Ringhals.....	3 746
Forsmark.....	3 274
Oskarshamn.....	2 511
Barsebäck.....	0

De största övriga värmekraftverken, MW netto	
Karlskärn (kondens, olja).....	990
Västerås (kraftvärme, kondens, bio/ol/olja).....	566
Öresundsverket (kraftvärme, naturgas + gasturbiner).....	566
Stenungsund (kondens, olja).....	500
Vårten, Stockholm (kraftvärme, kol/olja inkl gasturbin).....	389
Ryaverket, Göteborg (kraftvärme, naturgas).....	260
Halmstad (gasturbiner).....	250
Lahall (gasturbiner).....	240

Vattenkraftsproduktionen				
Vattendrag	normalår GWh	vattenflöden* m <sup>3</sup> /s	regleringsgrad	
Lule älv.....	13 800	505	67%	
Skellefte älv.....	4 300	158	60%	
Ume älv.....	7 500	440	26%	
Ume älv, exkl Vindelälven		237	48%	
Gide älv.....	300	35	16%	
Ångermanälven.....	11 400	490	39%	
Indalsälven.....	9 600	444	39%	
Ljungan.....	2 300	138	27%	
Ljusnan.....	3 700	233	21%	
Dalälven.....	4 300	342	23%	
Lagan.....	500	70	20%	
Klarälven.....	1 600	165	20%	
Göta älv.....	1 500	536	35%	

\* medeltal vid mynningen

De största vattenmagasinen, milj m <sup>3</sup>	
Vänern (Göta älv).....	9 400
Suorva (Lule älv).....	6 000
Tjaktajaurer (Lule älv).....	1 675
Storsjön (Indalsälven).....	1 250
Satsjaurer (Lule älv).....	1 240
Torrån (Indalsälven).....	1 180
Storuman (Ume älv).....	1 100
Trängslet (Dalälven).....	880
Gardiken (Ume älv).....	875
Storan-uddjaur (Skellefte älv).....	780
Hornavan (Skellefte älv).....	750
Rebnisjaurer (Skellefte älv).....	740