



EBR står för elbyggnadsrationalisering och är ett system för rationell planering, byggnation och underhåll av eldistributionsanläggningar 0,4-145 kV.

## Blödande kreosotimpregnerade stolpar orsakar stora problem

Det har rapporterats om flera fall av blödande kreosotimpregnerade trästolpar som levererats till olika byggprojekt. Kreosotolja har trängt ur stolpen när den legat på byggupplag. Detta påverkar både arbetsmiljön för montörer, de som transporterar stolparna och förorenar marken vid upplagsplatser.

### EBR IN 063 "Impregnerade trästolpar"

Det finns en EBR anvisning, **IN 063 "Impregnerade trästolpar"**, som behandlar regelverk och krav på vad som gäller för impregnerade trästolpar. Här hänvisas bland annat, med stöd av Kemikalieinspektionens föreskrifter, att impregnerat trä ska vara yttorr. Detta gäller oavsett väder. Levereras stolpar inför en varmare period är det lättare att impregneringsmedel tränger ut ur träet. Det är allmänt känt och måste beaktas av den som levererar stolparna.

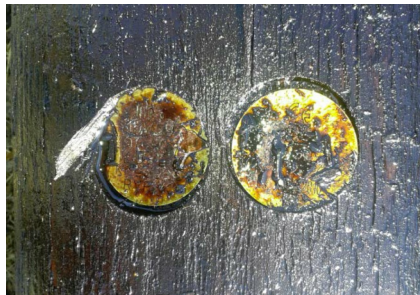
### Rekommendation vid leverans av blödande stolpar

Så snart det upptäcks att stolpar inte är yttorra rekommenderas följande:

- Transportföretag ska inte lasta och köra ut stolpar som inte är yttorra från lager.
- Vid redan levererade stolpar ska dessa snarast reklameras och återsändas.
- Förorenad mark ska saneras i samverkan med markägare och om markskadan är utbredd och trängt djupt bör detta anmälas till lokal miljömyndighet.
- För att förebygga risken för att marken förorenas, är det lämpligt att alltid lägga ut en miljöskyddsmatta under upplaget.

### Personlig skyddsutrustning

Personlig skyddsutrustning och andra skyddsåtgärder enligt gällande krav och riskbedömningar för kreosotolja ska alltid användas vid hantering av kreosotimpregnerade trästolpar.



Delar av denna leverans var inte yttorr, med förorenad mark som följd.

⇒ [Avprenumerera på nyhetsbrev EBR-meddelande](#)