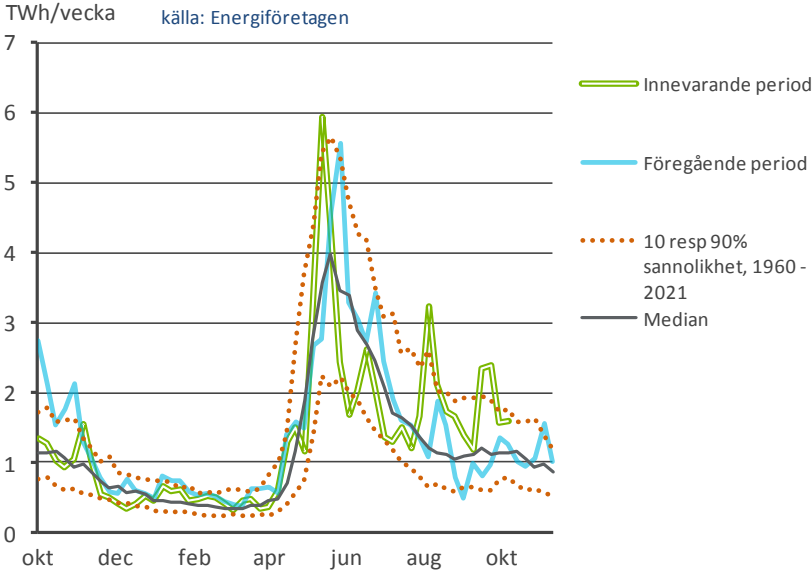
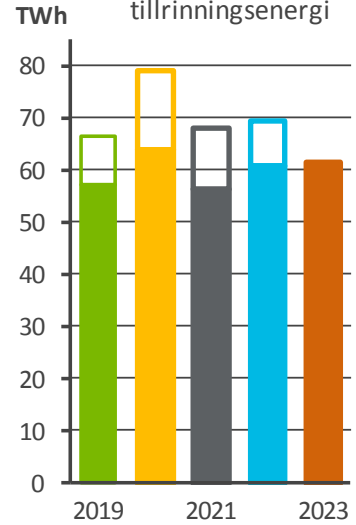


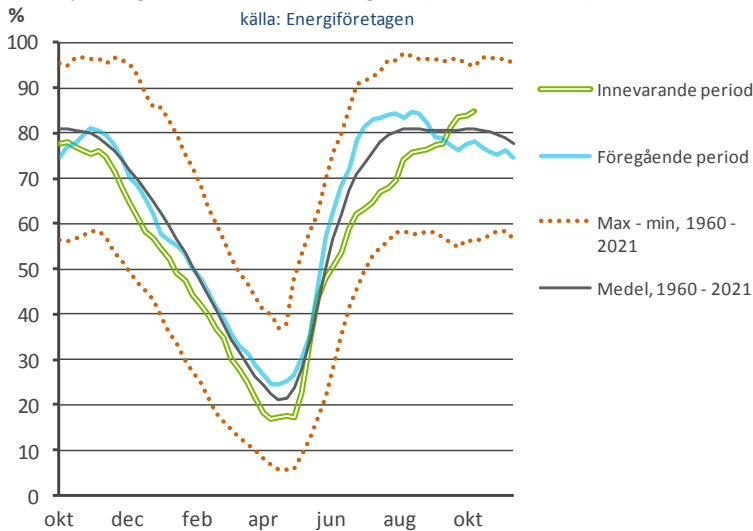
Tillrinningsenergi per vecka



Akkumulerad tillrinningsenergi



Fyllnadsgrad i svenska vattenmagasin (100%= 33,7 TWh)



□ Helårsvärde
■ Årsvärde t.o.m. ve 41

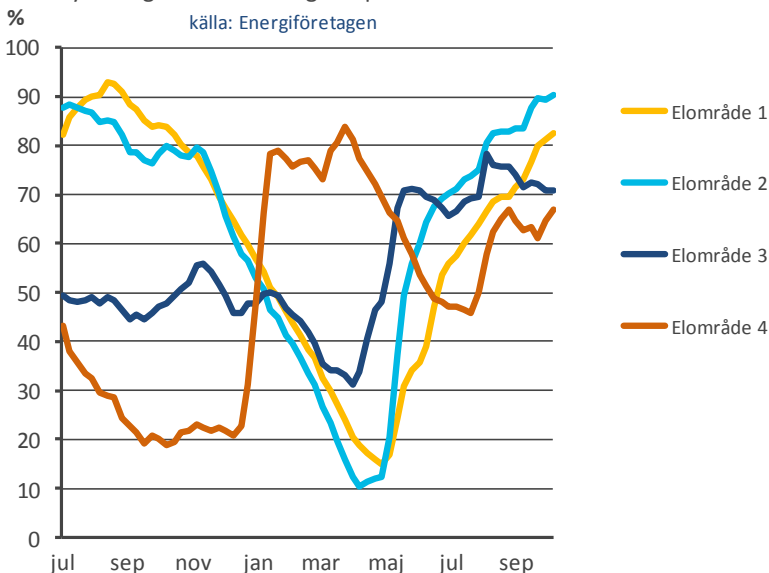
Beräknad tillrinningsenergi för vecka 2023-41 blev 1 583 GWh, vilket är 139 % av medianvärdet under perioden 1960-2022.

Det totala magasinets energiinnehåll är beräknat till 28 876 GWh denna vecka.

Magasinsändring under veckan från 84,0 % till 84,9 % (vid veckans slut).

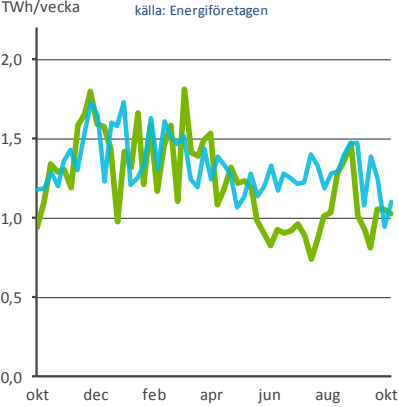
Medelvärdet för magasin-fyllnaden under perioden 1960-2022 är 80,9 %.

Fyllnadsgrad i vattenmagasin per elområde

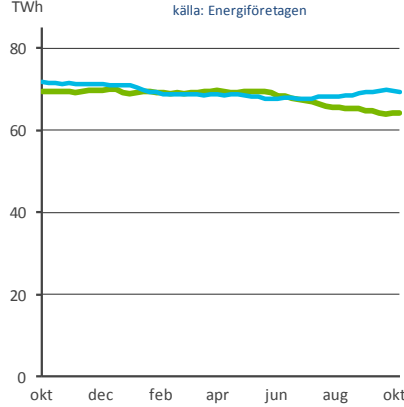


Elområde	Procent	GWh
SE1	82,4	12 198
SE2	90,4	14 177
SE3	70,8	2 351
SE4	66,8	150

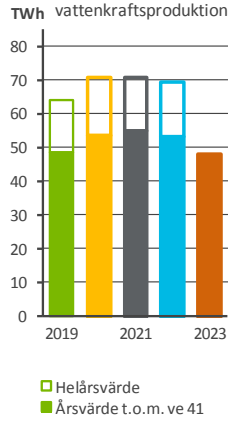
Vattenkraftsproduktion per vecka



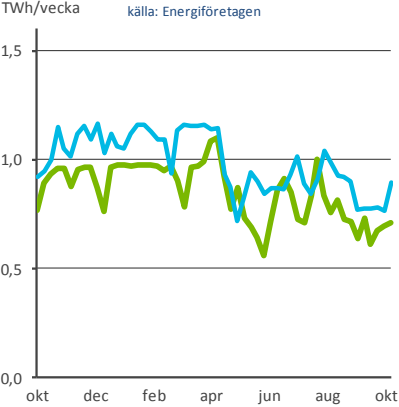
Vattenkraftsproduktion summa 52 veckor



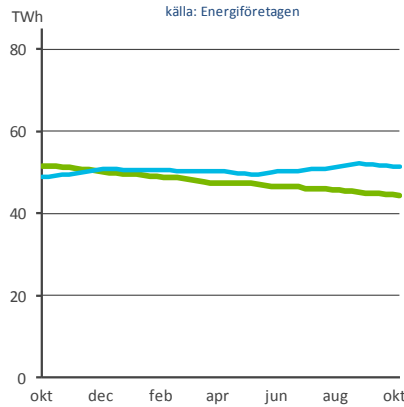
Akkumulerad vattenkraftsproduktion



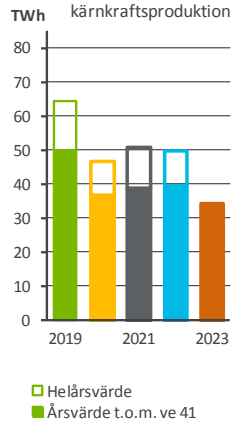
Kärnkraftsproduktion per vecka



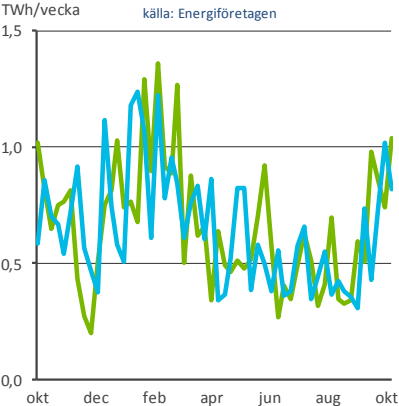
Kärnkraftsproduktion summa 52 veckor



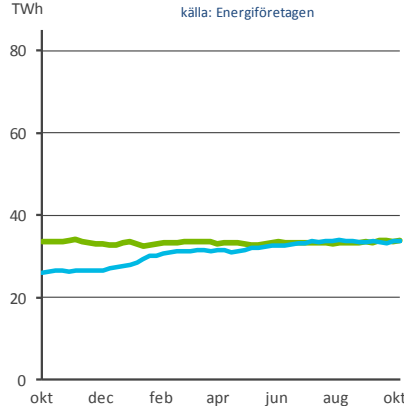
Akkumulerad kärnkraftsproduktion



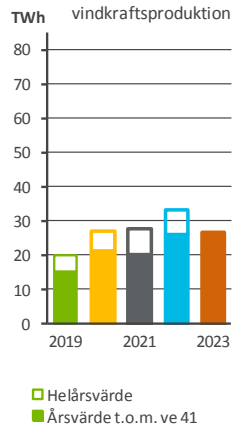
Vindkraftsproduktion per vecka



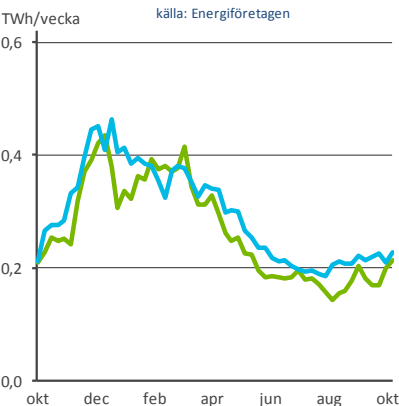
Vindkraftsproduktion summa 52 veckor



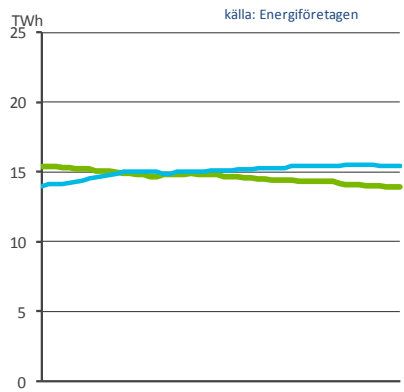
Akkumulerad vindkraftsproduktion



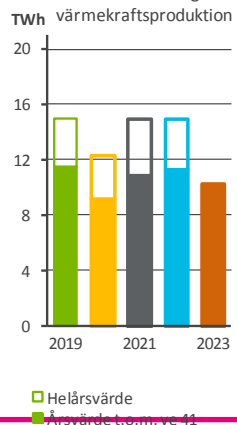
Övrig värmekraftsproduktion per vecka

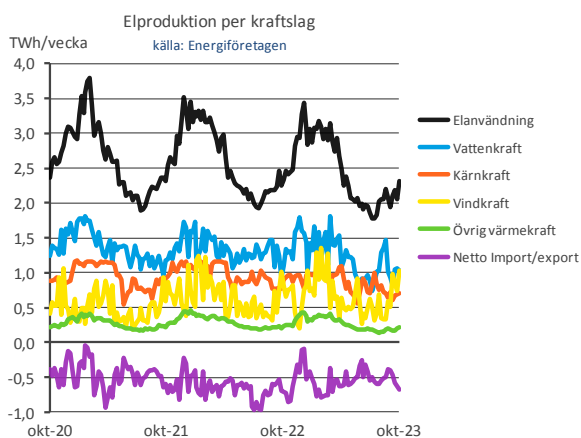
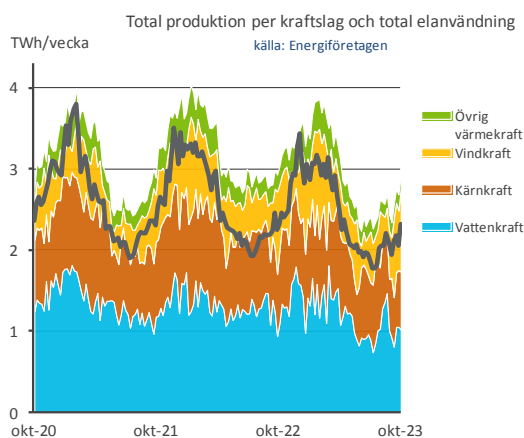
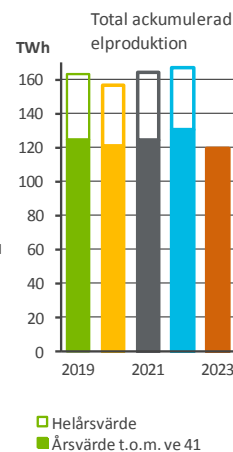
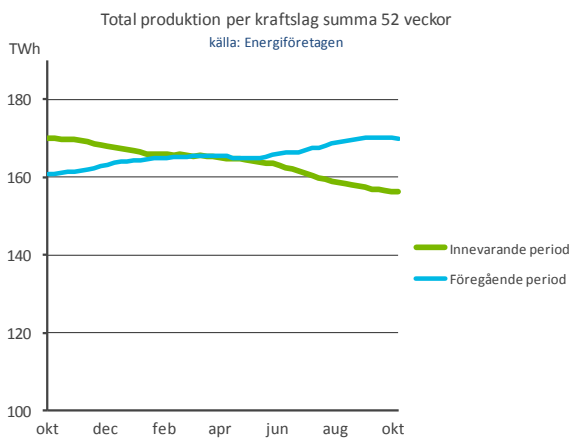
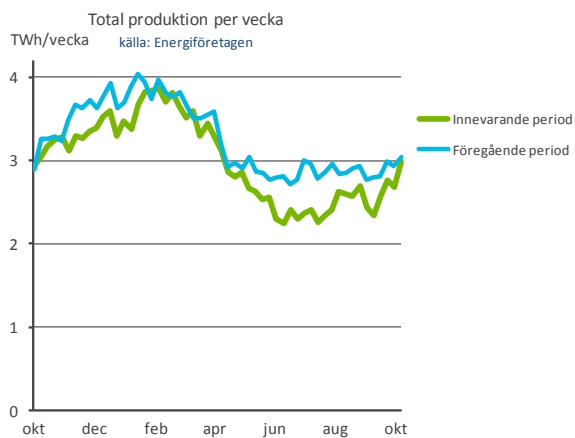


Övrig värmekraftsproduktion summa 52 veckor



Akkumulerad övrig värmekraftsproduktion





Tabell 1

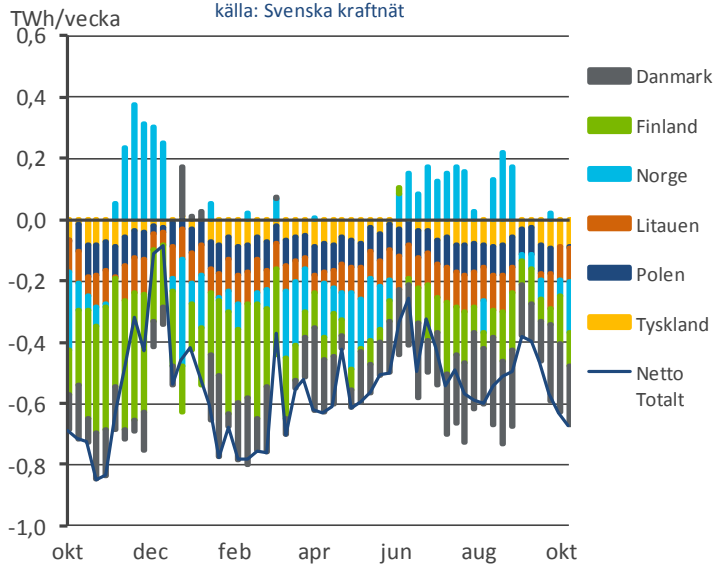
Sverige

	Vattenkraft	Vindkraft	Kärnkraft	Övrig värmekraft	Total produktion	
2021-40	1 181	584	920	212	2 898	GWh
2021-41	1 189	860	946	266	3 261	GWh
2022-40	940	1 019	765	209	2 932	GWh
2022-41	1 099	819	894	227	3 039	GWh
2023-40	1 055	739	694	200	2 687	GWh
2023-41	1 025 (-7%)	1 038 (27%)	710 (-21%)	213 (-6%)	2 986 (-2%)	GWh
<i>Siffror inom parantes är innevarande år i förhållande till föregående år</i>						
Ack ¹ t.o.m.2021-41	55,1	20,17	38,7	10,9	124,8	TWh
Ack t.o.m.2022-41	53,5	26,24	39,5	11,3	130,6	TWh
Ack t.o.m.2023-41	48,3 (-10%)	26,91 (3%)	34,2 (-13%)	10,3 (-9%)	119,7 (-8%)	TWh
¹ Ackumulerat summavärde från årets början						
Summa 52 ² veckor t.o.m. 2021-41	71,6	26,30	49,0	14,1	160,9	TWh
Summa 52 veckor t.o.m. 2022-41	69,4	33,64	51,4	15,4	169,9	TWh
Summa 52 veckor t.o.m. 2023-41	64,1 (-8%)	33,90 (1%)	44,4 (-14%)	13,9 (-10%)	156,3 (-8%)	TWh

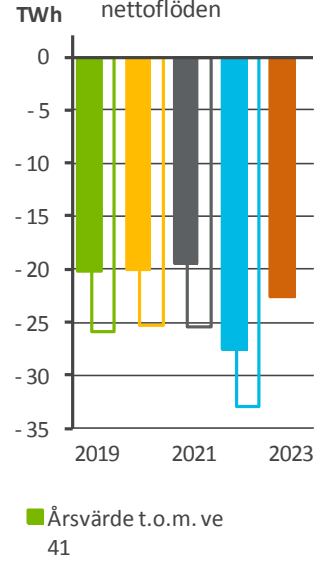
² Rullande årsvärde summa av 52 veckor

Netto kraftflöden till och från Sverige

källa: Svenska kraftnät

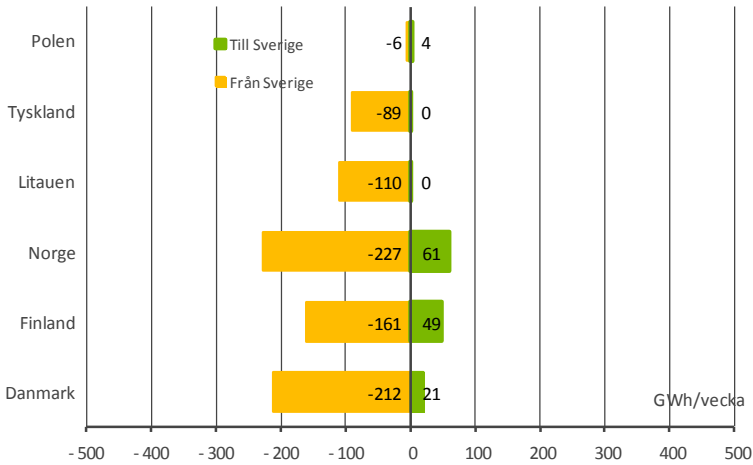


Totala ackumulerade nettoflöden



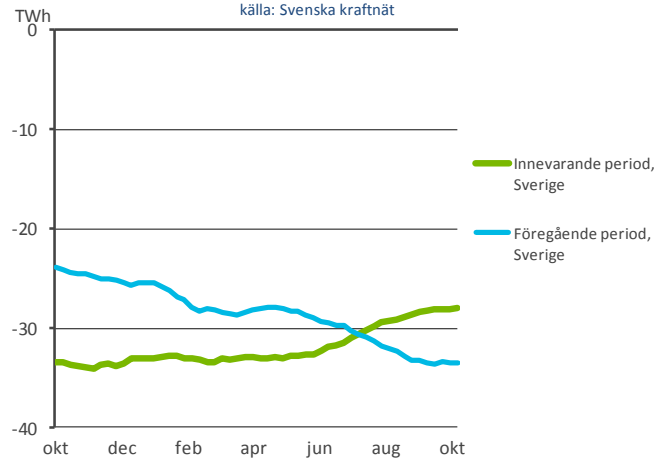
Kraftflöden till och från Sverige v.8

källa: Svenska kraftnät

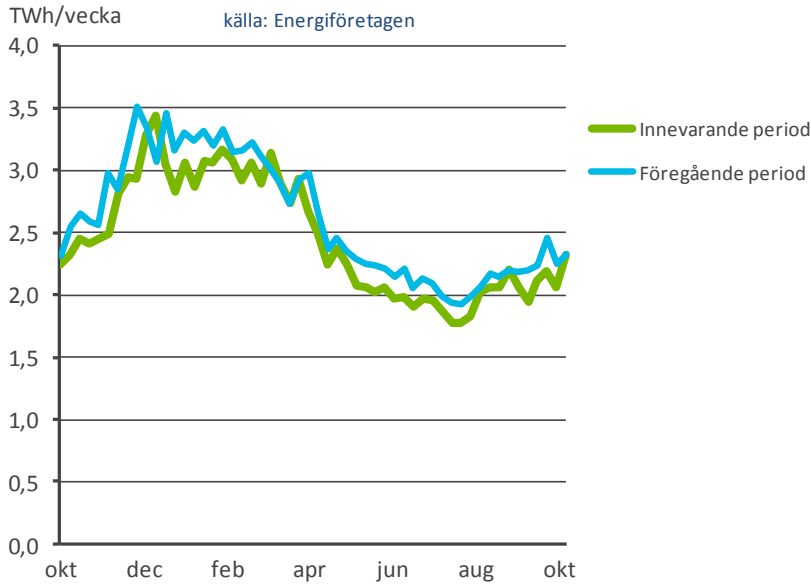


Netto kraftflöden till och från Sverige

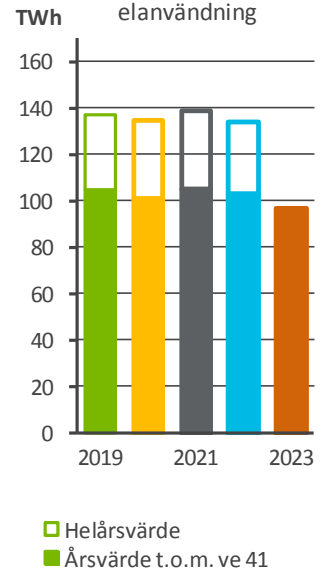
källa: Svenska kraftnät



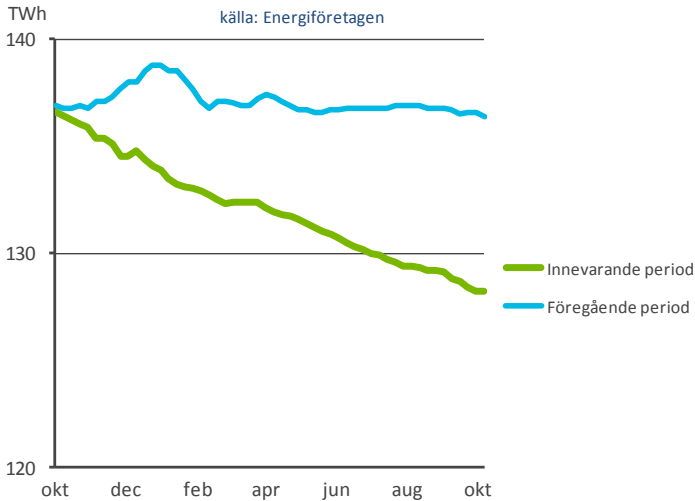
Elanvändning per vecka



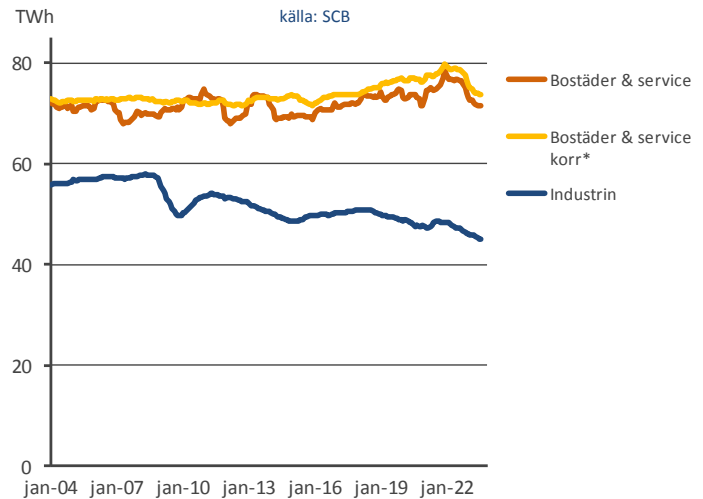
Total ackumulerad elanvändning



Elanvändning i Sverige summa 52 veckor



Elanvändning rullande tolv månadersvärde



* temperaturkorrigerad elanvändning

Tabell 2
Sverige

		Total	Netto	Elanvändning		
		Total	import/export	Utfall	Temp. Korr.	
GWh	2021-40	2 898	-588	2 310	2 499	GWh
GWh	2021-41	3 261	-717	2 544	2 552	GWh
GWh	2022-40	2 932	-688	2 245	2 388	GWh
GWh	2022-41	3 039	-716	2 323	2 456	GWh
GWh	2023-40	2 687	-632	2 055	2 076	GWh
GWh	2023-41	2 986 (-2%)	-671 (-6%)	2 315 (-0%)	2 359 (-4%)	GWh
<i>Siffror inom parantes är innevarande år i förhållande till föregående år</i>						
TWh	Ack ¹ t.o.m.2021-41	124,8	-19,4	105,5	108,7	TWh
TWh	Ack t.o.m.2022-41	130,6	-27,6	103,0	104,4	TWh
TWh	Ack t.o.m.2023-41	119,7 (-8%)	-22,6 (-18%)	97,1 (-6%)	98,8 (-5%)	TWh
¹ Ackumulerat summavärde från årets början						
TWh	Summa 52 ² veckor t.o.m. 2021-41	160,9	-24,1	136,8	143,1	TWh
TWh	Summa 52 veckor t.o.m. 2022-41	169,9	-33,5	136,4	138,2	TWh
TWh	Summa 52 veckor t.o.m. 2023-41	156,3 (-8%)	-28,0 (-16%)	128,2 (-6%)	130,0 (-6%)	TWh

² Rullande årsvärde summa av 52 veckor

